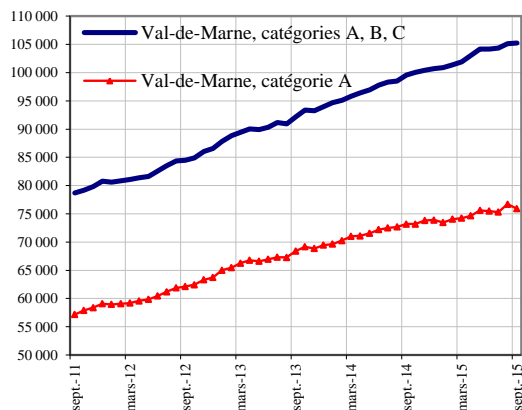


## DEMANDEURS D'EMPLOI INSCRITS ET OFFRES COLLECTÉES PAR PÔLE EMPLOI DANS LE VAL-DE-MARNE EN SEPTEMBRE 2015

### Demandeurs d'emploi inscrits en fin de mois à Pôle emploi Catégories A et A, B, C (cvs)



Fin septembre 2015, dans le Val-de-Marne, 75 910 personnes sont inscrites à Pôle emploi en catégorie A. Ce nombre diminue de -1 % par rapport à fin août 2015 (-800). Sur un an, il est en hausse de +3,7 %.

En Île-de-France, le nombre de demandeurs d'emploi inscrits en catégorie A diminue de -1,2 % par rapport à fin août 2015 (+3 % en un an).

Fin septembre 2015, dans le Val-de-Marne, 105 260 personnes sont inscrites à Pôle emploi en catégories A, B, C. Ce nombre augmente de +0,1 % par rapport à fin août 2015 (+120). Sur un an, il est en hausse de +5,7 %.

En Île-de-France, le nombre de demandeurs d'emploi inscrits en catégories A, B, C diminue de -0,1 % par rapport à août 2015 (+5 % en un an).

### Demandeurs d'emploi inscrits en fin de mois à Pôle emploi (catégorie A)

Données CVS	Septembre 2014	Août 2015	Septembre 2015	Variation sur un mois	Variation sur un an
Hommes	38 700	40 590	40 160	-1,1	3,8
Femmes	34 480	36 120	35 750	-1,0	3,7
Moins de 25 ans	8 650	8 780	8 560	-2,5	-1,0
Entre 25 et 49 ans	47 320	49 030	48 490	-1,1	2,5
50 ans et plus	17 210	18 900	18 860	-0,2	9,6
Hommes de moins de 25 ans	4 650	4 730	4 620	-2,3	-0,6
Hommes de 25 à 49 ans	24 490	25 230	24 960	-1,1	1,9
Hommes de 50 ans et plus	9 560	10 630	10 580	-0,5	10,7
Femmes de moins de 25 ans	4 000	4 050	3 940	-2,7	-1,5
Femmes de 25 à 49 ans	22 830	23 800	23 530	-1,1	3,1
Femmes de 50 ans et plus	7 650	8 270	8 280	0,1	8,2
<b>Ensemble de la catégorie A</b>	<b>73 180</b>	<b>76 710</b>	<b>75 910</b>	<b>-1,0</b>	<b>3,7</b>

Sources : STMT - Pôle emploi, Dares. Cvs : Direccte Île-de-France

### Demandeurs d'emploi inscrits en fin de mois à Pôle emploi (catégories A, B, C)

Données CVS	Septembre 2014	Août 2015	Septembre 2015	Variation sur un mois	Variation sur un an
Hommes	51 520	54 420	54 440	0,0	5,7
Femmes	48 060	50 720	50 820	0,2	5,7
Moins de 25 ans	10 840	11 220	11 090	-1,2	2,3
Entre 25 et 49 ans	65 890	68 830	68 900	0,1	4,6
50 ans et plus	22 850	25 090	25 270	0,7	10,6
Hommes de moins de 25 ans	5 670	5 870	5 790	-1,4	2,1
Hommes de 25 à 49 ans	33 650	35 050	35 030	-0,1	4,1
Hommes de 50 ans et plus	12 200	13 500	13 620	0,9	11,6
Femmes de moins de 25 ans	5 170	5 350	5 300	-0,9	2,5
Femmes de 25 à 49 ans	32 240	33 780	33 870	0,3	5,1
Femmes de 50 ans et plus	10 650	11 590	11 650	0,5	9,4
<b>Ensemble des catégories A, B, C</b>	<b>99 580</b>	<b>105 140</b>	<b>105 260</b>	<b>0,1</b>	<b>5,7</b>

Sources : STMT - Pôle emploi, Dares. Cvs : Direccte Île-de-France

#### Avertissement :

[Depuis juin 2015, Pôle emploi accède à des données administratives plus complètes lui permettant de mieux classer les demandeurs d'emploi en formation, en service civique ou en contrat aidé dans l'insertion par l'activité économique dans la catégorie correspondant à leur situation \(voir la note Amélioration dans la gestion de la liste de demandeurs d'emploi\).](#)

## Val-de-Marne

### Ancienneté d'inscription sur les listes des demandeurs d'emploi inscrits en fin de mois à Pôle emploi (catégories A, B, C)

	<i>Effectifs et %</i>				
<i>Données CVS</i>	Septembre 2014	Août 2015	Septembre 2015	Variation sur un mois	Variation sur un an
Moins de 1 an	58 550	60 800	60 290	-0,8	3,0
<b>1 an ou plus</b>	<b>41 030</b>	<b>44 340</b>	<b>44 970</b>	<b>1,4</b>	<b>9,6</b>
Part des demandeurs d'emploi inscrits depuis plus d'un an (%)	41,2%	42,2%	42,7%	-	-

Sources : STMT - Pôle emploi, Dares. Cvs : Direccte Île-de-France

### Entrées et sorties à Pôle emploi (catégories A, B, C)

	<i>Effectifs et %</i>				
<i>Données CVS</i>	Septembre 2014	Août 2015	Septembre 2015	Variation trimestrielle sur trois mois glissants (1)	Variation annuelle sur trois mois glissants (2)
Entrées à Pôle emploi	10 630	11 380	10 320	-1,9	1,7
Sorties de Pôle emploi	10 000	10 780	10 390	5,2	4,7

Sources : STMT - Pôle emploi, Dares. Cvs : Direccte Île-de-France

(1) : Evolution sur les trois derniers mois par rapport aux trois mois précédents

(2) : Evolution sur les trois derniers mois par rapport aux mêmes trois mois de l'année précédente

### Demandeurs d'emploi ayant un droit payable au RSA inscrits en fin de mois à Pôle emploi

	<i>Effectifs et %</i>			
<i>Données brutes</i>	Septembre 2014	Août 2015	Septembre 2015	Variation sur un an
<b>Catégorie A</b>	<b>13 006</b>	<b>13 873</b>	<b>14 246</b>	<b>9,5</b>
Catégorie B	1 255	1 039	1 374	9,5
Catégorie C	1 047	1 083	1 129	7,8
<b>Catégories A, B, C</b>	<b>15 308</b>	<b>15 995</b>	<b>16 749</b>	<b>9,4</b>
Catégorie D	221	205	269	21,7
Catégorie E	453	506	557	23,0
<b>Catégories A, B, C, D, E</b>	<b>15 982</b>	<b>16 706</b>	<b>17 575</b>	<b>10,0</b>
Part dans l'ensemble des demandeurs d'emploi de catégorie A	17,5%	17,4%	18,5%	
Part dans l'ensemble des demandeurs d'emploi de catégories A, B, C	15,2%	15,4%	15,8%	

Sources : STMT - Pôle emploi, Dares. Cvs : Direccte Île-de-France

### Offres d'emploi collectées par Pôle emploi

	<i>Effectifs et %</i>				
<i>Données cvs</i>	Septembre 2014	Août 2015	Septembre 2015	Variation trimestrielle sur trois mois glissants (1)	Variation annuelle sur trois mois glissants (2)
- Emplois durables ( 6 mois ou plus)	2 060	2 540	2 260	3,2	15,1
- Emplois non durables (moins de 6 mois)	910	1 250	1 080	-28,1	22,5
<b>Ensemble</b>	<b>2 970</b>	<b>3 790</b>	<b>3 340</b>	<b>-9,6</b>	<b>17,4</b>

Sources : STMT - Pôle emploi, Dares. Cvs : Direccte Île-de-France

(1) : Evolution sur les trois derniers mois par rapport aux trois mois précédents

(2) : Evolution sur les trois derniers mois par rapport aux mêmes trois mois de l'année précédente